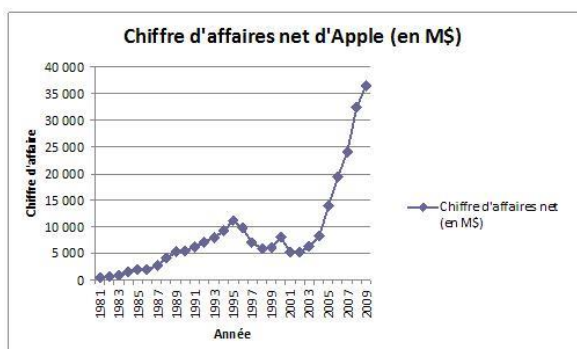


## Première étape : Identifier le graphique

Lire un graphique, ce n'est pas propre à l'histoire-géographie (SVT, mathématiques, physiques-chimie...). De plus, il n'existe pas un graphique mais DES types de graphiques qu'il faut identifier.

ATTENTION : APPLE NE ME VERSE PAS 1 CENTIME, CE N'EST PAS DE LA PUBLICITE !



### Le graphique en courbe :

Il indique une évolution dans le temps.

*Ici par exemple, Apple semble avoir augmenté énormément son chiffre d'affaires à partir de 2005.*

### Le poids de l'iPhone dans le chiffre d'affaires d'Apple

En milliards de dollars

(exercice clos le 30 septembre 2015)

■ Chiffre d'affaires total  
■ dont iPhone

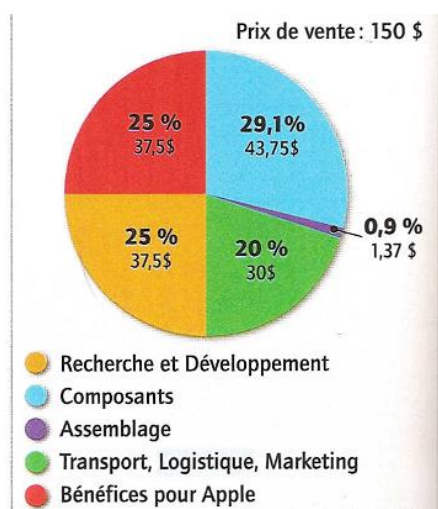


### Le graphique en barres ou histogramme:

Il permet de comparer des données.

*Ici par exemple, le chiffre d'affaires d'Apple en 2015 s'élève à 233,7 milliards de dollars dont 155 milliards ont été gagnés par la vente de l'iPhone.*

\* LES ECHOS \* / SOURCE : SOCIÉTÉ



### Le graphique circulaire ou diagramme circulaire :

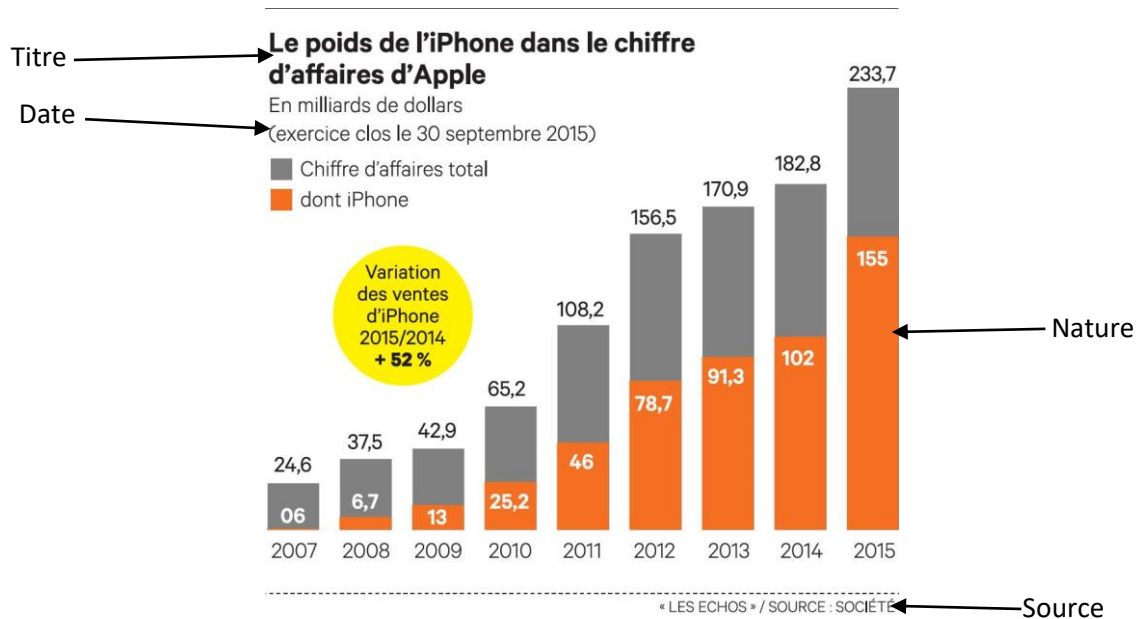
Il montre une répartition.

*Ici par exemple, l'iPod est vendu 150\$ au grand public. Ce prix de vente comprend 37,5\$ pour la Recherche et le développement, 1,37\$ pour l'assemblage...*

## Deuxième étape : Présenter

Après avoir identifié le type de graphique, donc avoir trouvé sa nature, il faut donc le présenter.  
Voir la fiche méthode : présenter un document.

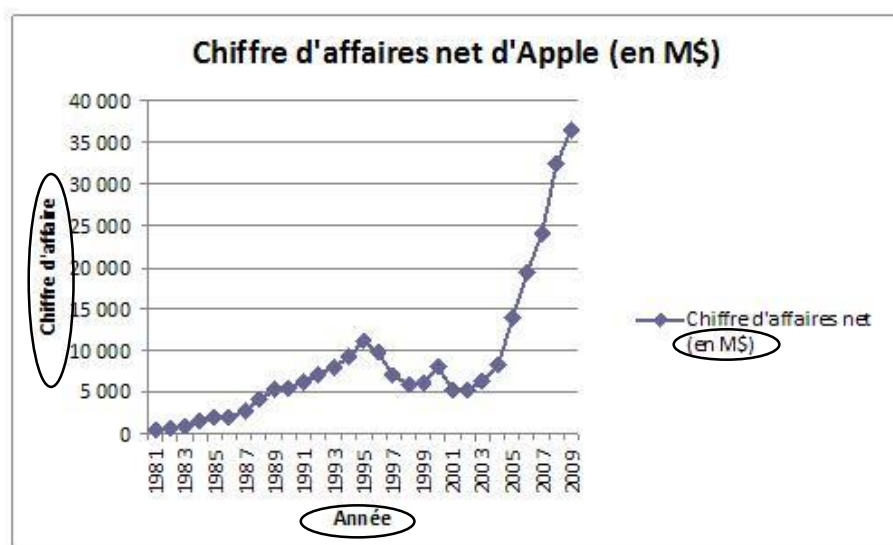
### Petit rappel



Ce document est un histogramme réalisé en 2015 par Les Echos sur le poids de l'iPhone dans le chiffre d'affaire d'Apple entre 2007 et 2015.

## Troisième étape : Décrire

- 1- Il faut identifier les données qui sont représentées.
- 2- Il faut identifier les unités de mesures utilisées.

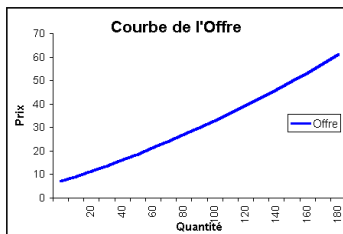


Ce graphique en courbe décrit le chiffre d'affaires d'Apple EN milliard de dollars EN FONCTION des années.

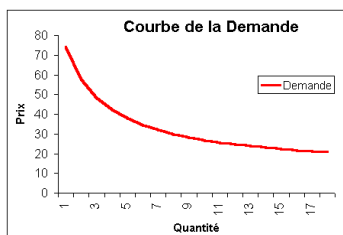
3- Il faut décrire le mouvement de la courbe (la fameuse évolution...) en faisant très attention au vocabulaire utilisé !!

Ainsi, dans une question qui vous demande comment évolue la courbe, ou qu'est-ce que vous observez concernant la courbe, **vous ne pourrez jamais répondre**: « elle évolue ».

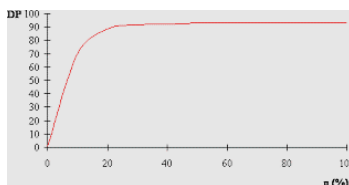
Voici des exemples :



**Une augmentation** : la courbe part vers le haut, elle indique une hausse, une croissance, une augmentation...



**Une baisse** : la courbe part vers le bas, elle indique une décroissance, une baisse, une crise...



**Une stagnation** : la courbe reste droite, elle ne baisse pas, elle n'augmente pas, elle stagne.

### Quatrième étape : expliquer

Si on te demande d'expliquer l'évolution du graphique, 2 possibilités :

-D'autres documents seront fournis et permettront d'apporter des informations

-La leçon étudiée en classe et donc apprise et comprise doit te permettre d'expliquer le phénomène

### **LIRE UN GRAPHIQUE**

#### **1ere étape : Identifier**

Quelle est sa nature ?

#### **2nde étape : Présenter**

Quelle est sa date, son auteur, sa source, le thème ?

#### **3eme étape : Décrire**

Quelle évolution ?

#### **4eme étape : Expliquer**

Pourquoi cette évolution ?